



NOVO NORDISK (NN1 OG NN2)



NOVO Nordisk (NN1 og NN2)

Novo Allé
2880 Bagsværd

Bygherre

MT Højgård a/s

Arkitekt

Henning Larsen Architects

Omfang

11.500 m²

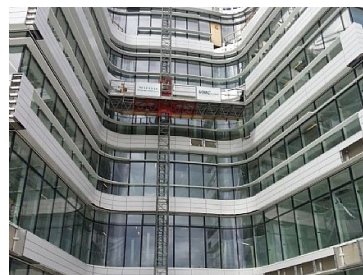
Beskrivelse

Novo Nordisks domicil i Bagsværd med virksomhedens øverste ledelse og 1.100 administrative medarbejdere. Arkitekturen er præget af enkelthed og skaber optimale betingelser for husets brugere med et funktionelt og bæredygtigt design.

Domicilet består af to kontorbygninger placeret i et grønt og indbydende landskab. Den største kontorbygning er på seks etager og cylinderformet med i alt 32.500 m², der rummer fællesfunktioner. Cirklen er en perfekt form uden en start eller slutning. Den er et billede på balance og fokus. Cirklen kan ses fra alle sider og har ingen bagside. Formen er optimal til at nå et lavt energiforbrug. Kronen på værket er en lille specialitet med trekantede glas på en bærende stålkonstruktion.

Den anden bygning har fire etager på i alt 17.700 m². Den kileformede geometri skaber en sammenhængende bebyggelse af lavere, polygone bygninger, som iscenesætter det samlende midtpunkt, den cirkulære hovedbygning.

Kun ved brug af **Hansen** UnitAI præfabrikerede elementer kunne lukket hus iht. tidsplanen overholdes.



Systemer benyttet til projektet:

Hansen UnitAI

Special designede systemer

