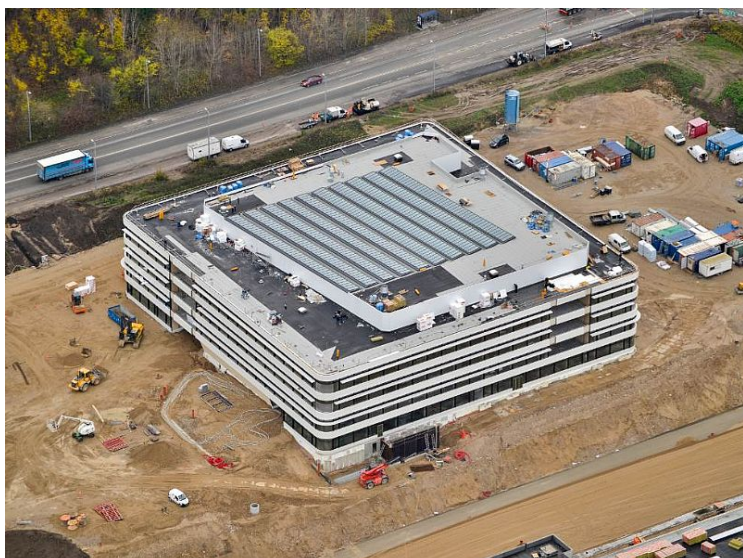




## DSV HQ/DOMICIL



### DSV HQ/Domicil

Hovedgaden 630  
2640 Hedehusene

### Bygherre

DSV Road A/S

### Arkitekt

PLH Arkitekter

### Udført

2013

### Omfang

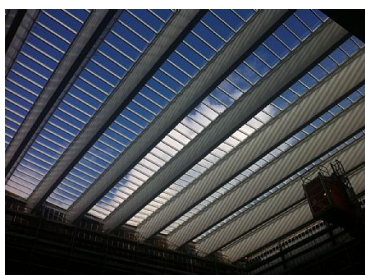
5.000 m<sup>2</sup>

### Beskrivelse

Nyt globalt hovedsæde samt distributions central for transport- og logistik virksomheden DSV. 13.000 m<sup>2</sup> disponeret i 4 etager omkring et atrium. Facaden er udformet som en intelligent kontrolleret klima- og lysskærm, der sikrer et højt daglysindtag dybt ind i huset.

Facaden er udført i 100 % præfabrikerede moduler i systemet **Hansen UnitAI**, der sikrer en væsentlig kortere byggetid på pladsen, og rekordhurtig lukning af huset. De præfabrikerede elementer inkluderer hjørner med cylinderbøjet glas, kassettebeklædning, vandret **Hansen** solskærm og integreret persienneløsning.

Bæredygtige tiltag: På terminalbygningen kan et solcelleanlæg i kombination med et sedumtag både levere strøm til gaffeltrucks og nedbringe energiforbruget til opvarmning af bygningen, samt medvirke til at reducere CO<sub>2</sub>-udslippet.



### Systemer benyttet til projektet:

Hansen UnitAI



Hansen Millennium®



Solafskærmning

