



## SILOPAKHUSET



### Silopakhuset

Sverigesvej 5  
5000 Odense

### Bygherre

Byggeselskab Olav de Linde

### Arkitekt

Archidea Arkitekter A/S

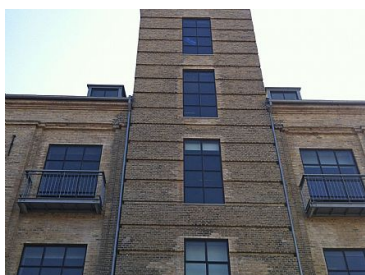
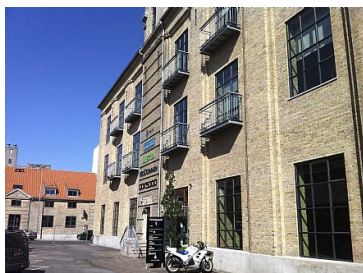
### Udført

2009

### Beskrivelse

I Silopakhuset på Odense Havn holder Alectia A/S til med sine 800 medarbejdere.

Det gamle kornlager er genopbygget med genbrugsmusten og de mange fine detaljer går hånd i hånd med valget af det prisvindende **Hansen Millennium®** system til døre og vinduer.



### Systemer benyttet til projektet:

Hansen Millennium®

