



NIELS BOHR BYGNINGEN



Niels Bohr Bygningen

Bygherre

Bygningsstyrelsen

Arkitekt

Vilhelm Lauritzen og Christensen og Co. Arkitekter

Udført

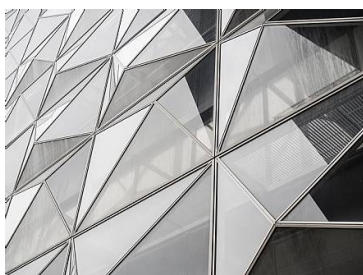
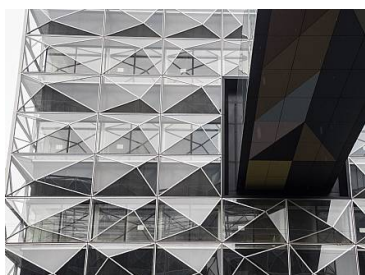
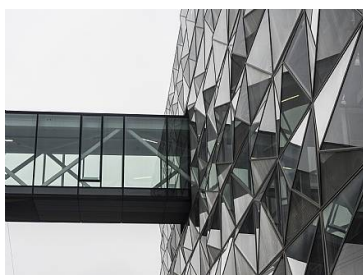
2018

Omfang

52.000 m²

Beskrivelse

Lukningsentreprisen fra HSHansen består af facader og tag. Der er høje funktionskrav til både lyd og indeklima. Derfor udføres facaderne som præfabrikerede dobbeltfacader i systemet Hansen UnitAI. Den yderste facade består af en såkaldt "pixel-facade" som opbygges af mange pyramide-formede felter. Facadens unikke form definerer en hel særlig karakter for det samlede bygningsanlæg.



Systemer benyttet til projektet:

Hansen UnitAI



Glasbeklædning



Solafskærmning



Special designede systemer



Dobbelt facade

