



## DAHLERUP PAKHUS



### Dahlerup Pakhus

Langelinie Allé 15-21  
2100 København Ø

### Bygherre

Erhvervsfremme Styrelsen

### Arkitekt

Boldsen & Holm ApS

### Udført

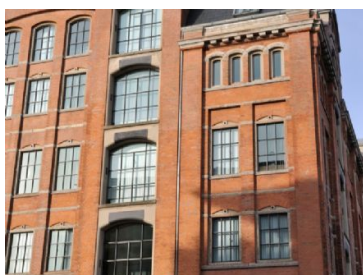
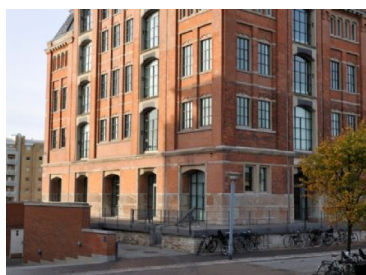
1999

### Beskrivelse

Dahlerups Pakhus blev opført i 1894 af arkitekt Jens Vilhelm Dahlerup. Efter at have stået tomt i 30 år(!), blev det renoveret i 1998/99.

Det var et krav at det oprindelige indtryk med støbejernsvinduer og -porte skulle fastholdes, og Dahlerup Pakhus var et af de første projekter til at udnytte det unikke design i **Hansen Millennium®**.

Det er renovering med respekt for fortiden!



### Systemer benyttet til projektet:

Hansen Millennium®

