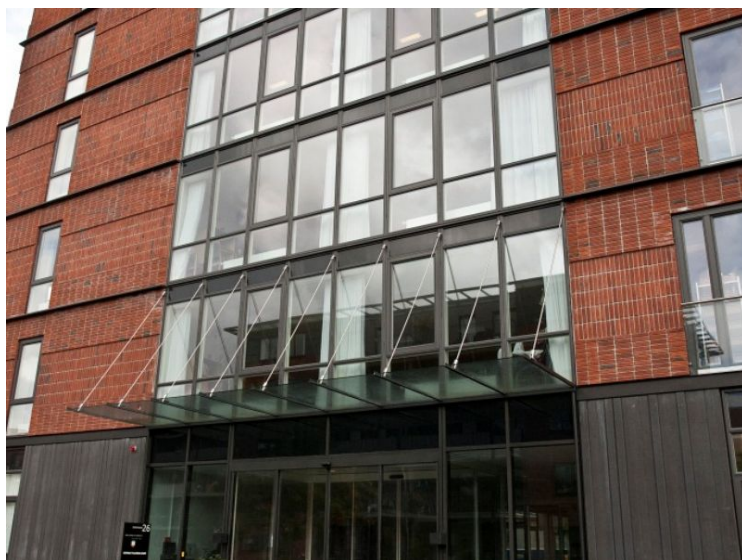




## NIMBUSPARKEN



### Nimbusparken

Peter Bangsvej  
2000 Frederiksberg

### Bygherre

De forenede Ejendomsselskaber A/S / AICON A/S

### Arkitekt

Arkitema K/S

### Udført

2007

### Omfang

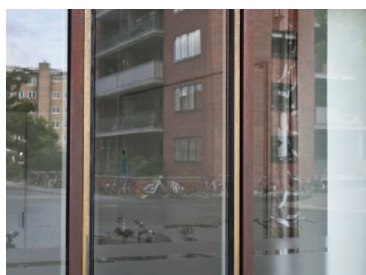
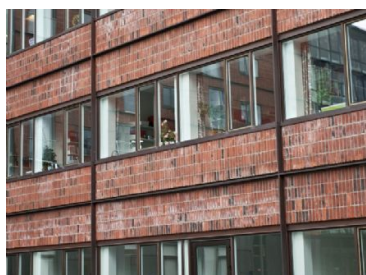
660 m<sup>2</sup>

### Beskrivelse

450 m<sup>2</sup> vinduesbånd og 210 m<sup>2</sup> trappetårn i det unikke kobber system, **Hansen Fasad® Kobber**.

Til bygningsudsmykning er benyttet ca. 1600 meter kobbersværd. Top, bund og hjørner er beklædt med kobberinddækninger.

En af mange **Hansen** projekter på området ved de gamle Nimbusfabrikker på Frederiksberg



### Systemer benyttet til projektet:

**Hansen Fasad® Kobber**

Kassettebeklædning

