



MARRIOTT HOTEL



Marriott Hotel

Kalvebod Brygge 5
1560 København

Arkitekt

PLH arkitekter a/s

Udført

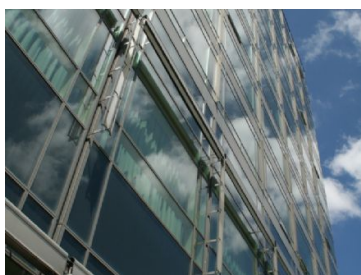
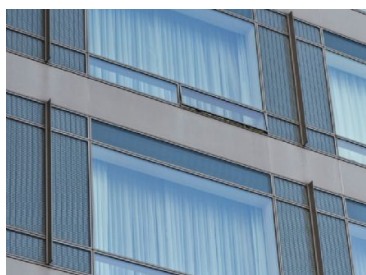
2001

Beskrivelse

Til Marriott Hotel udviklede vi i samarbejde med arkitekter og ingeniører et tilpasset **Hansen CellGlazing®** system til modulopbyggede facader.

Resultatet var bl.a. en hurtig montage af de enkelte værelses glas-alu facader i eet samlet parti, der ankom montageklar til pladsen fra vores fabrik.

Metoden betød også at etagerne kunne lukkes og færdiggøres i retningen fra topetage til parterre - i stedet for omvendt.



Systemer benyttet til projektet:

Hansen CellGlazing® Special designede systemer

